



Asalée
Action de santé libérale en équipe



Journées régionales FEMASIF
6 février 2016

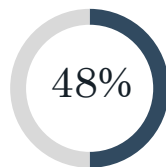
Fatiha Ayoujil
Tiphaine Avrillon
Sophie Dubois
Agnès Giannotti
Fatoumata Koita
Danièle Séné



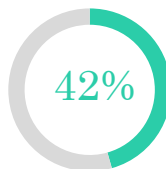
Dynamique Territoriale autour d'un sujet de santé publique
Le diabète
S'entraider pour améliorer les soins à la population



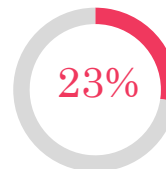
LA GOUTTE D'OR : UNE POPULATION AUX BESOINS SPECIFIQUES



ont soit la CMU soit l'AME.
**+ d'un tiers des habitants du quartier
sont nés à l'étranger**



42% d'employés et d'ouvriers



23% des ménages sous le seuil de pauvreté

▪ Une population jeune

24,6% moins de 20 ans, 18,3% à Paris
13,7% plus de 60 ans, 19,6% à Paris

▪ Zone de démographie médicale déficitaire

7,7/1000 hab Médecins généralistes (2 installations en 2014), 11,2 à Paris
0 infirmières jusqu'en 2014, 2 infirmières dans le quartier voisin
0 spécialistes libéraux

▪ Quartier à forte identité et dynamique associative et citoyenne ancienne

▪ 2 Centres de santé, 2 PMI, 1 Planning Familial, 3 Hôpitaux à proximité

▪ 1 Atelier Santé Ville depuis 2008



L'association Santé Goutte d'Or



- Structure porteuse du pôle et de l'interpro
- Création Décembre 2012
- 1 coordinatrice, 23 membres
- 11 MG, 3 infirmières, 1 pharmacien, 5 kinés, 3 sages- femmes
- plus remplaçantes, étudiantes, équipe en devenir, invités autres pôles, etc.



La SISA

- Création Mai 2014
- Support légal pour la gestion des fonds obtenus par les NMR puis le RA
- 3 membres : 2 MG, 1 kiné
- Gérance tournante tous les deux ans

Un fonctionnement simple contrairement aux apparences ...



Réunions Thématiques

- Lombalgies chroniques
- Suivis de grossesse
- Pansements plaies et brûlures

Services aux patients

- Infirmière **Asalée**
- Partenariat **URACA** :
Psychologue et Accueil social

Santé publique

- Dépistage drépanocytose

Cas complexes

- Réunions sandwichs

Organisation pour accès aux soins

- Share collègues
- Accueil des patients (ss RDV)
- Accueil des réfugiés

Diabète: une prise en charge globale au bénéfice du patient ... et des soignants

Interpro

- Médecin généraliste
- Infirmière Asalée
- Kinésithérapeute, Infirmière libérale
- Pédicure

URACA/Basiliade

- Accueil social
- Suivi psychologique
- Supports adaptés
- Ateliers ETP
- Patients relais





Diabète et dynamiques territoriales



Dynamique de quartier et partage d'expertise :

- URACA, Paris diabète
- Café social Dejean
- APA Paris Santé Nutrition

Mutualisation interpôles

- Autres pôles (Mureaux, 75020, 75013)
- Autres sites Asalée en Ile de France

Organisation territoriale

- Pôle 18° nord, portage commun
- Echanges pôles Nord Est Parisiens et banlieue
- Articulation Ville Hôpital: rétinographe, ECG

ASALEE: Action de santé Libérale en Equipe Collaboration interprofessionnelle



Arrivée infirmière Asalée début octobre 2014 sur 2 sites de la goutte d'or : rue Léon et rue Polonceau:

- **Education Thérapeutique du Patient (ETP) en consultations individuelles**
- **Accompagnement activités physiques adaptées**
- **Démarche projet avec patients relais**
- **Ateliers collectifs (animation et conception) avec URACA**



Profils des patients

Beaucoup ne lisent pas
n'écrivent pas

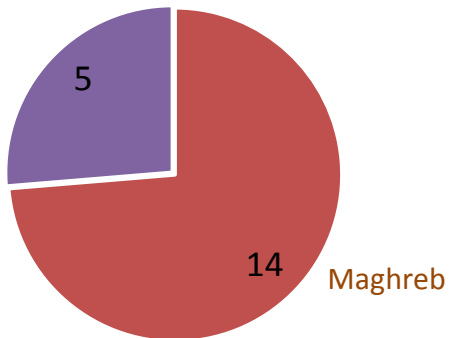
Précarité
Isolement social Beaucoup
d'hommes et de femmes vivant
seuls

Spécificités culturelles
importantes : Vécu de la maladie,
alimentation : préparation et
représentations ...

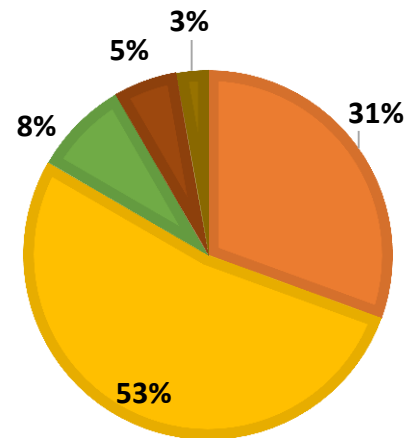


Cabinet Polonceau

Afrique
Subsaharienne



Cabinet Léon



Maghreb Afrique Sub Saharienne Europe Caraïbes Asie

URACA



■ Pôle d'Accompagnement

■ Pôle ETP

■ Réseau

■ Recherche

- **Pôle d'accompagnement**

- Consultation ethnopsychiatrique
- Accompagnement social

- **Pôle ETP**

(séances individuelles et collectives)

- Programme expérimental (diabète, vih, drépanocytose, hépatite)
- Patients relais

- **Réseau**

- Santé Goutte d'Or, Asalée, Pôle ETP, Paris Diabète, APHP, etc...

- **Recherche**

- Comité de relecture: « le diabète c'est quoi? »



Témoignage: Mme Fatoumata Koita





Parcours de santé de Mme Koita



Médecin Traitant

Suivie par les médecins rue Léon
DNID (2003) et HTA (2005).
Metformine, Kardégic Exforge.
Equilibrée mais fréquents malaises hypo
Proposition Asalée fév 2015
Objectif: comprendre l'équilibre
glycémique

Patient acteur

Avec Asalée

Groupe de marche
Groupe de piscine

Avec URACA

Co-conception et co-animation d'ateliers
collectifs d'ETP

Equipe Pluriprofessionnelle

Asalée

Apprendre à gérer ses hypoglycémies,
conseils alimentaires
Peur de l'activité physique

Médecin

Prescription Glucomètre

Asalée

Activité physique adaptée, patiente rassurée
Hb gly stabilisée 6,6, IMC améliorée passée de
28,4 à 27,1

URACA et Paris Diabète

Proposition formation de patient Relais



Mme R D, Malienne, 61 ans

Médecin traitant

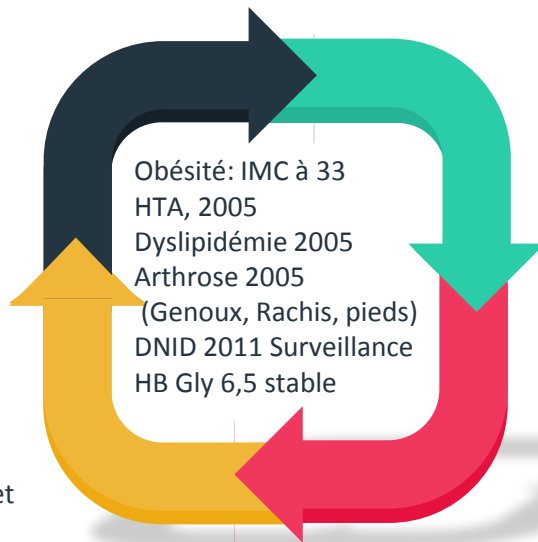
Patiente suivie depuis 2001
Précarité sociale et administrative, vit seule
Ne sait ni lire ni écrire

URACA

Suivi administratif
Rupture d'AME avril 2015
puis CMU

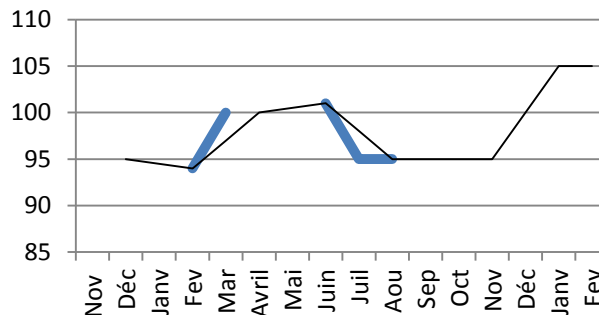
Kinésithérapeute

Prise en charge de sa discopathie et de ses douleurs au premier plan



Prise en charge globale indispensable

Pas d'amélioration du poids ni reprise de l'activité physique sans amélioration de la douleur



Asalée

Nov 14: Question du poids, Bilan alimentaire (Soda+++)
Avril 15: Difficultés à modifier alimentation et vie fatigante rend l'activité physique compliquée. Dit revoir la question du poids après le Ramadan
Janv 2016: + 8 kg, sédentarité en rapport avec ses douleurs

Infirmière Asalée-Kinésithérapeute

Groupe activité Physique Adaptée
Relaxation, activité physique douce