



FémasIF

9ÈME JOURNÉE RÉGIONALE

24 Septembre 2022

Auberge de jeunesse Paris Yves Robert - 20 Esplanade Nathalie Sarraute - 75019 Paris



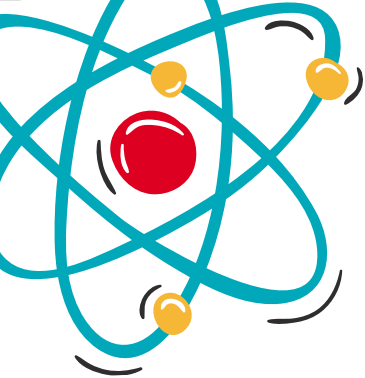


Les MSP, c'est pas sorcier !

De l'expérimentation au droit commun



FémasIF



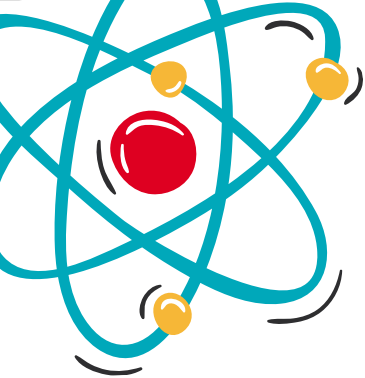
PROGRAMME

Nous vous proposons une 9ème journée régionale de la FémasIF sous le signe de l'innovation, de l'expérimentation. Cette année 2022 avec un nouvel ACI, un nouveau CPOM pour la FémasIF nous permet d'observer le développement des MSP et leur structuration ainsi que le chemin parcouru. Même si ce n'est pas sans encombres et avec certains obstacles, les MSP ont développé des expérimentations, certaines sont d'ailleurs maintenant passées dans le droit commun, elles ont accueilli de nouveaux métiers, de nouvelles collaborations, des protocoles.. ; elles sont pourvoyeurs d'idées nouvelles et de démarches innovantes.

Nous participons à la transformation d'un système et nous en construisons un nouveau.

Nous vous invitons à participer à ce récit commun d'une transformation, passer d'un système de soins, aller vers un système de santé et réfléchir avec nous au rôle des professionnels, et à la médecine dont nous avons besoin.

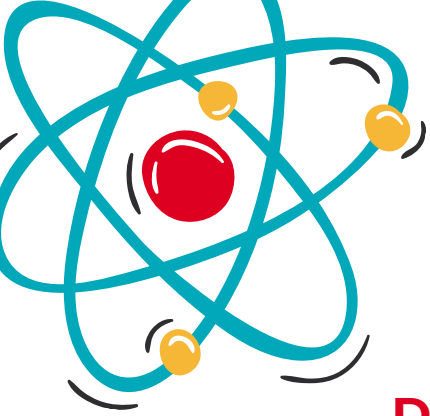




PROGRAMME

9h	Accueil café des participants
9h30-10h30	Plénière d'ouverture
11h-12h30	Ateliers du matin
12h30-14h30	Pause dej'
14h30-16h	Ateliers de l'après-midi





Matin

ATELIERS

11h - 12h30

De l'expérimentation au droit commun :



Atelier 1 - Une bonne dose de coordination

La coordination en MSP c'est comme l'ail dans le caviar d'aubergine, on en met jamais trop ! Mais le lequel choisir ? Ail violet, ail des ours cela dépend de ce que vous voulez faire ! Alors pareil pour la coordination, on en veut toujours plus dans nos structures mais quelle forme choisir? Salarié, free-lance, à temps partiel, à temps plein ? Venez trouver votre recette avec de grands chefs : Maître Pontonnier et xx chercheur et surtout questionner les ingrédients eux même : les coordinateurs.ices

Intervenante :

Animateur :



Atelier 2 - ACI une nouvelle formule plus épicé ?

Une pincée d'infirmier de pratique avancée, une cuillerée de démarche qualité ou encore un sachet d'implication des usagers tels sont les nouveaux ingrédients de la recette de l'ACI MSP. Le cour de cuisine se déroulera avec les chefs étoilés de l'Assurance maladie et du ministère qui seront là pour vous aider à réussir la recette.

Intervenant :

Animatrice :



Atelier 3 - Équipes Mixtes, Comment créer l'alchimie ?

Par ce que tout se transforme, les MSP aussi. Elles peuvent désormais salarier des médecins, infirmières et assistant médicaux. Le tout au sein d'une équipe mixte, libéraux et salariés utilisent la même paille, les mêmes outils pour un meilleur rendement.

Intervenant :

Animateur :

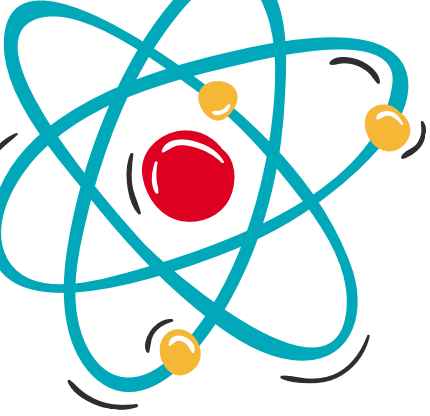


Atelier 4 - Créer une MSP, une équation subtile !

Au début on a l'inconnu, le X. C'est lorsque l'on ne sait pas encore par où commencer pour créer sa MSP. Mais comme pour résoudre une équation, en retournant les éléments à notre disposition on se rend compte que parfois on a déjà la racine pour débiter : des collègues pour former une équipe, une opportunité immobilière, des problématiques identifiées. Il y a des formules, des méthodes, des outils... et bien sûr des aides pour monter votre MSP. Venez les découvrir.

Intervenante :

Animatrice :



Après-midi

ATELIERS

14h30 - 16h

Encore dans les éprouvettes :



Atelier 1 - Démarche qualité : Un théorème en construction

Vous pensez que la démarche qualité est plus complexe que le théorème de Thalès ou de Pythagore : c'est faux. Il faut y aller pas à pas, chercher la solution tous ensemble et valoriser ce qui a déjà été fait. La démarche qualité est la recherche permanente d'amélioration et cela commence avec l'auto évaluation. Avec elle, prenez du recul sur vos forces et faiblesses au sein de votre dynamique d'équipe, de vos pratiques. A la fin, vous n'aurez plus rien à envier d'Eisntein.

Intervenante :

Animateur :



Atelier 2 - IPA : trouver la bonne combinaison

Ne pas faire exploser son carburateur en voulant mettre de l'éther dans le carburant ! Mais bien faire accélérer sa MSP en ouvrant votre équipe à un.e IPA ! Venez écouter de vieux routier de la pratique avancé, les IPA et prendre des notes sur la formule des arbitres de la courses, les chercheurs de l'IRDES .

Intervenant :

Animatrice :



Atelier 3 - MSP tête de pont, polliniser les territoires

Parfois on a besoin d'un coup de pouce pour démarrer. C'est le rôle que jouent les abeilles dans notre écosystème. En se servant des MSP situées à proximité des zones atones : des allers-retours par-ci, un partage de SI ou de temps de coordination par-là, quelques RCP communes et le tour est joué. Ces zones dépourvues de structures d'exercice coordonnée et en grand manque de professionnel de santé peuvent ainsi petit à petit se repeupler et gagner en attractivité grâce à ce dispositif nouveau qu'est la MSP tête de pont.

Intervenant :

Animateur :



Atelier 4 - Les usagers, une expertise nouvelle

Les explorateurs de la MSP Mathagon et de la MSP Pyrénées Belleville vous présenteront les trésors de l'aventure MSP participatives. Accompagnés du compas et du sextant, l'ARS et l'Assurance maladie, ils vous guideront jusqu'au Graal.

Intervenante :

Animatrice :



FémasIF

Les MSP comme pourvoyeurs d'idées
nouvelles et de démarches innovantes

Cliquez ici
pour vous inscrire

